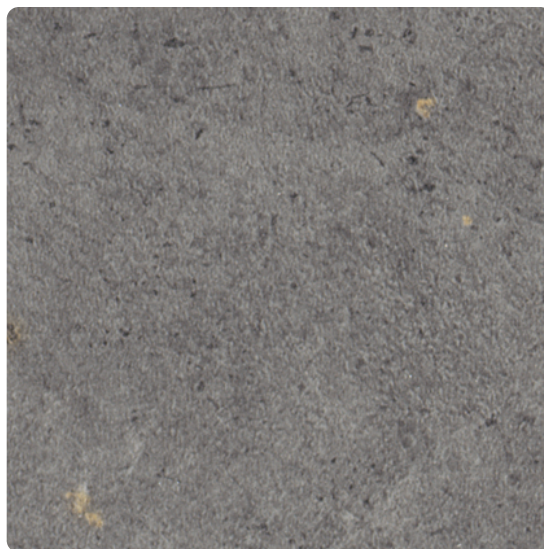


RADNA PLOČA EGGER POSTFORMING ST75 F208 PIETRA FANANO SIVI

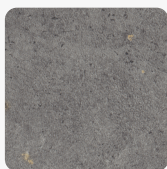
Šifra proizvoda	Debljina (mm)	Dužina	Širina
50316/0208	38 mm	4.100 mm	920 mm

Radna ploča je centralni dio kuhinje; svejedno da li je od drveta, kamena ili u sjaju, ona određuje izgled prostorije.

Eurospan radne ploče su nosive i dekorativne i samim time idealne kao radna površina. Zahvaljujući posebnoj potpornoj kant traci, EGGER radne ploče zadržavaju homogenost i u završnom oblikovanju. Time se postiže savršen izgled površine i ivice, uz zadržavanje izuzetne čvrstoće i idealnih svojstava za obradu.



DEKOR



Pietra Fanano sivi F208 ST75
Površinska tekstura Mineral Satin

KARAKTERISTIKE



Otpornost na ogrebotine



Higijenski



Jednostavno za održavanje



Otpornost na toplinu



antibakterijski



Zaobljene rubne trake bez razmaka-fuge



EN 438-4



EN 310



EN 319



EN 311



EN 204

Razred emisije E1 E05

Opća upotreba P2

EN ISO 13894

više informacija <http://www.frischeis.ba/shop/ploce/radne-ploce/oplemenjene-radne-ploce/radna-ploca-egger-postforming-st75-f208-pietra-fanano-sivi-p16054719>

Skeniranjem QR koda direktno dolazite do stranice proizvoda u našem online shopu.



SPECIFIKACIJA

Debljina (mm)	38 mm
Širina	920 mm
Dužina	4.100 mm
Težina	97,858 kg
Ploča	
Nosiva ploča	Iverica
Radna ploča	
Materijal za radnu ploču	Laminat radna ploča
Gornja strana	Laminat
Lijeva strana	od lica
Poprečna traka	Uključujući melaminske rubove ili laminatne trake s istim dekorom i strukturom
Profilirano	Obostrano profilirano
Radijus duže strane	3 mm obje duže strane gore i dolje

PRIBOR

Dekoratívne kant trake

ABS TRAKA EGGER ST75 F208 PIETRA FANANO SIVI

Šifra proizvoda

24761/0208

Širina

43 mm

više informacija <http://www.frischeis.ba/shop/ploce/radne-ploce/oplemenjene-radne-ploce/radna-ploca-egger-postforming-st75-f208-pietra-fanano-sivi-p16054719>

Skeniranjem QR koda direktno dolazite do stranice proizvoda u našem online shopu.

